

PEPER & SÖHNE





# LAGERFLÄCHE AN DER A1 BEI BREMEN EXPOSÉ

MITTELWENDUNG 23, 28844 WEYHE



# OBJEKTSTANDORT

MITTELWENDUNG 23, 28844 WEYHE

## MAKROLAGE

- 4 km zur Autobahn
- Gute Anbindung an den ÖPNV
- Nur ca. 10 Autominuten bis zum Flughafen Bremen und 1 km bis zum Bahnhof Dreye
- Standort für viele Handels-, Produktions- und Dienstleistungsunternehmen

## MIKROLAGE

- Unmittelbare Nähe zu Bremen
- Bremen hat über 550.000 Einwohner und ist die elftgrößte Stadt Deutschlands
- Zentraler und wichtiger Standort für Unternehmen in der Automobil-, Schiffbau-, Elektrotechnik-, und Nahrungsmittelindustrie
- Verkehrstechnisch sehr gut angebunden durch das Bremer Kreuz (Schnittpunkt A 1 und A 27) und den Flughafen Bremen





# OBJEKTÜBERSICHT

## LAGER MIT BÜRO UND BETREIBERWOHNUNG

### INFORMATIONEN VERMIETUNG

> VERMIETER	4. PSP Immobilien GmbH & Co. KG
> MIETFLÄCHE	Büro- und Sozialfläche, Hallen-/Lagerfläche sowie Betreiberwohnung
> BEZUGSFREI	Ab sofort
> STELLPLÄTZE	Bis zu 21 Stück

### MIETZINS

> MIETZINS HALLE	4,50 €/m <sup>2</sup> p. M.
> MIETZINS BÜRO	7,50 €/m <sup>2</sup> p. M.
> MIETZINS BETREIBERWOHNUNG	Auf Anfrage
> MIETZINS STELLPLATZ	50,00 €/Stk p. M.



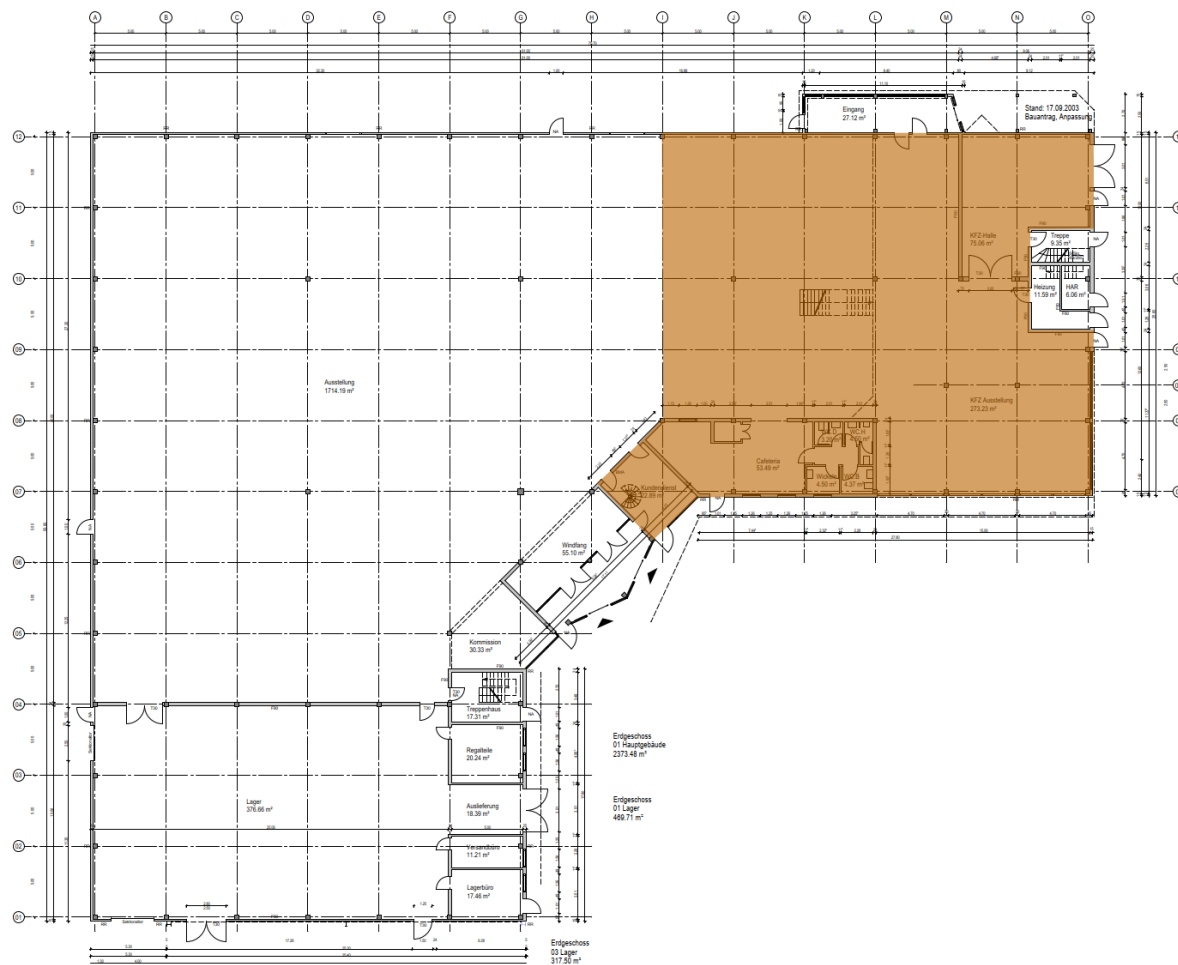
# OBJEKTÜBERSICHT

## LAGER MIT BÜRO UND BETREIBERWOHNUNG

### GEBÄUDEAUSSTATTUNG

> HALLENHÖHE	5,50 & 2,50 Meter UKB (jeweils ca. 300 m <sup>2</sup> )
> BODENTRAGLAST	4,5 t/m <sup>2</sup>
> TORE	1 Sektionaltor
> BEHEIZUNG BÜRO	Heizstrahler
> BEHEIZUNG HALLE	Kalthalle
> SONSTIGES	Überdachter Eingangsbereich sowie Möglichkeit eines überdachten Außenlagers



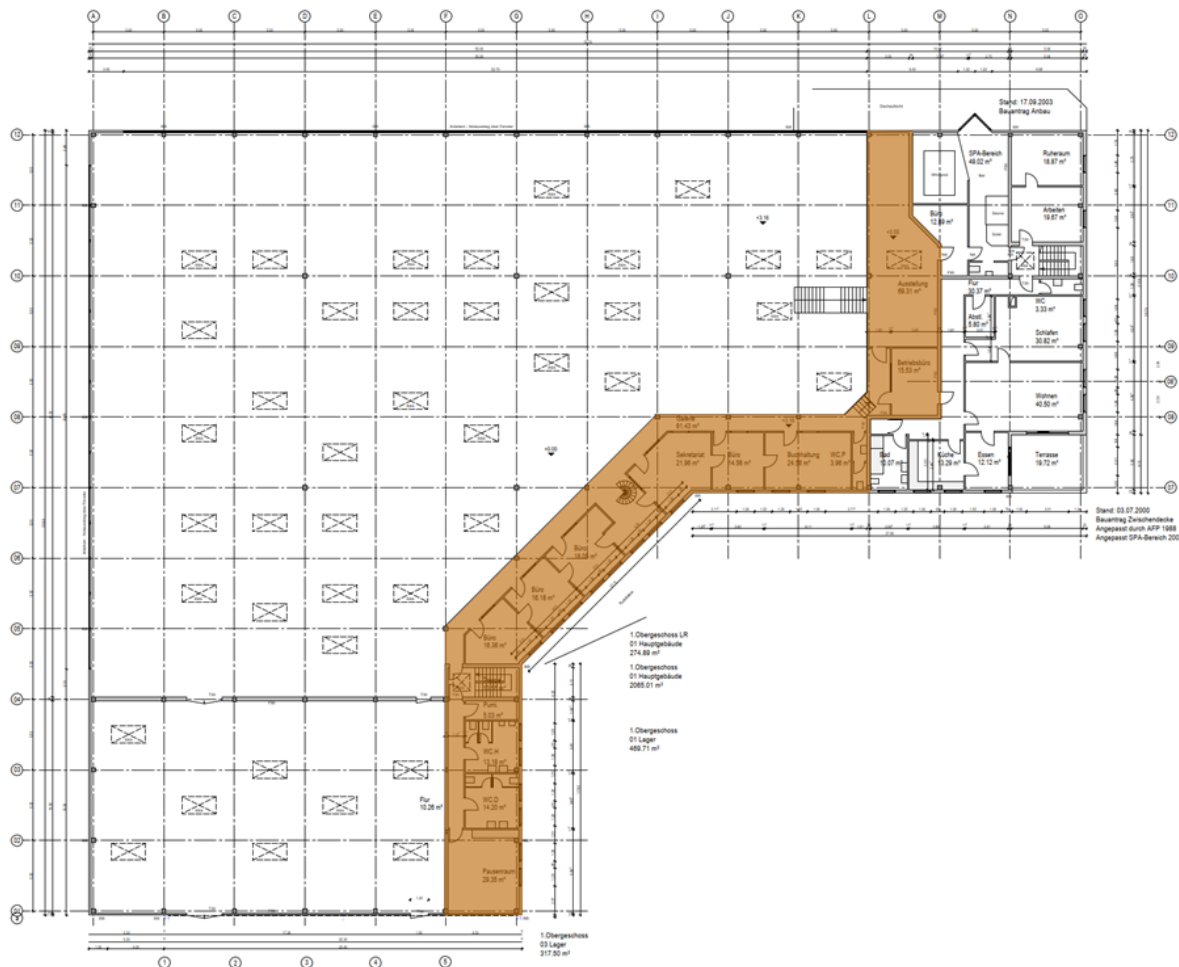


# VERMIETUNG

## MIETFLÄCHE ERDGESCHOSS

### VERMIETBARE FLÄCHE

> HALLENFLÄCHE	ca. 594,00 m² BGF
> BÜRO- UND SOZIALFLÄCHE	ca. 151,00 m² BGF
> GESAMT	ca. 745,00 m² BGF

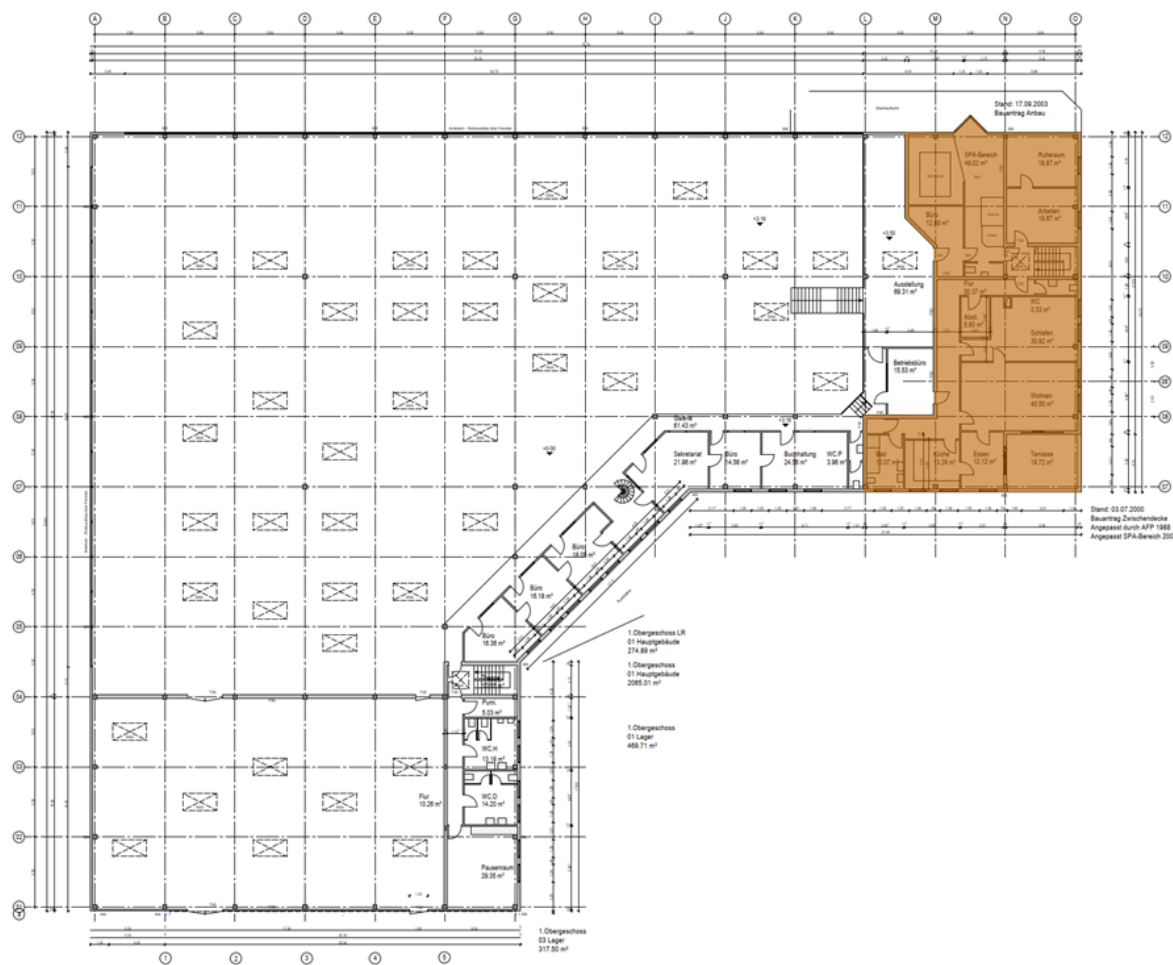


# VERMIETUNG

## MIETFLÄCHE OBERGSCHOSS

### VERMIETBARE FLÄCHE

> MEZZANINEFLÄCHE	ca. 69,00 m <sup>2</sup> BGF
> BÜRO- UND SOZIALFLÄCHE	ca. 275,00 m <sup>2</sup> BGF
> GESAMT	ca. 344,00 m <sup>2</sup> BGF



# VERMIETUNG

## MIETFLÄCHE BETREIBERWOHNUNG

### VERMIETBARE FLÄCHE

> WOHNFLÄCHE

ca. 266,00 m<sup>2</sup> BGF

> GESAMT

ca. 266,00 m<sup>2</sup> BGF



# IMPRESSIONEN

HALLEN-/LAGERFLÄCHE





# IMPRESSIONEN

BÜROFLÄCHE





# KONTAKT

PEPER & SÖHNE



Leonie Garlichs

Property Managerin / Bestandsvermietung

[l.garlichs@peperundsoehne.de](mailto:l.garlichs@peperundsoehne.de)

+49 421 45 855 29-62

+49 171 184 92 98

W [peperundsoehne.de](https://www.peperundsoehne.de)

E [info@peperundsoehne.de](mailto:info@peperundsoehne.de)

T +49 421 45 855 29 - 0

PEPER & SÖHNE